

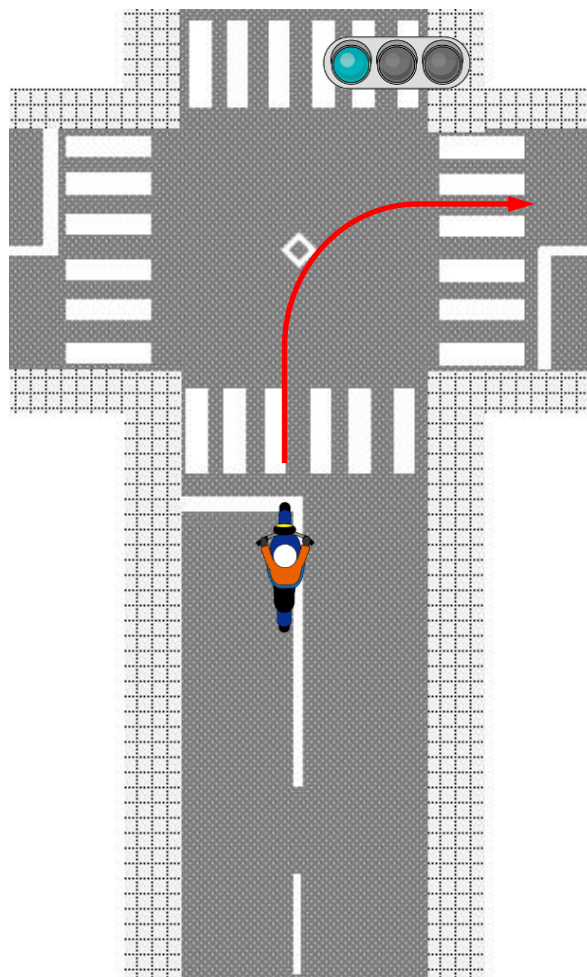
# 原付の二段階右折方法



神戸ドライバースサポート

神戸・芦屋・西宮 ベーバードライバー出張教習 企業向け研修・講習

# 原付の右折方法



原則として自動車と同じ方法で  
右折しなければなりません



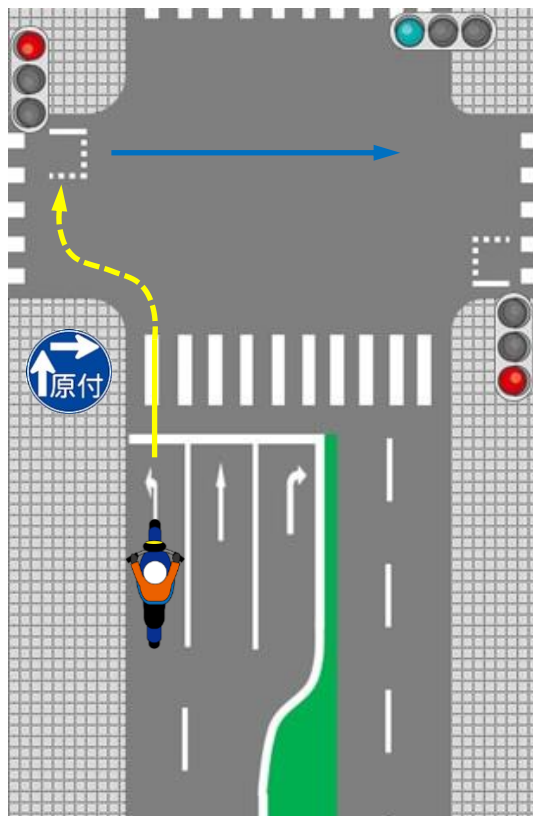
Point!!

できるだけ道路の中央により、  
交差点の中心のすぐ内側を徐行  
しなければなりません

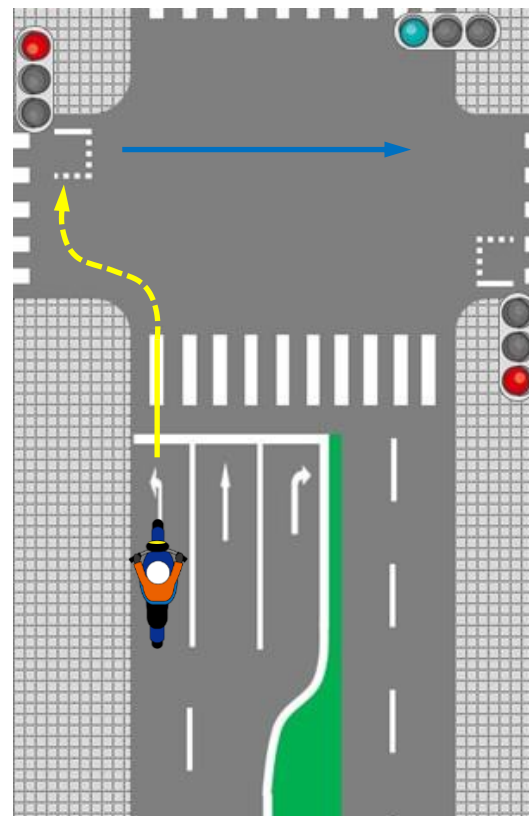
# 二段階右折しなければならない場合

## 交通整理の行われている

二段階右折の  
標識のある交差点



同一方向に三つ以上の  
車両通行帯のある交差点

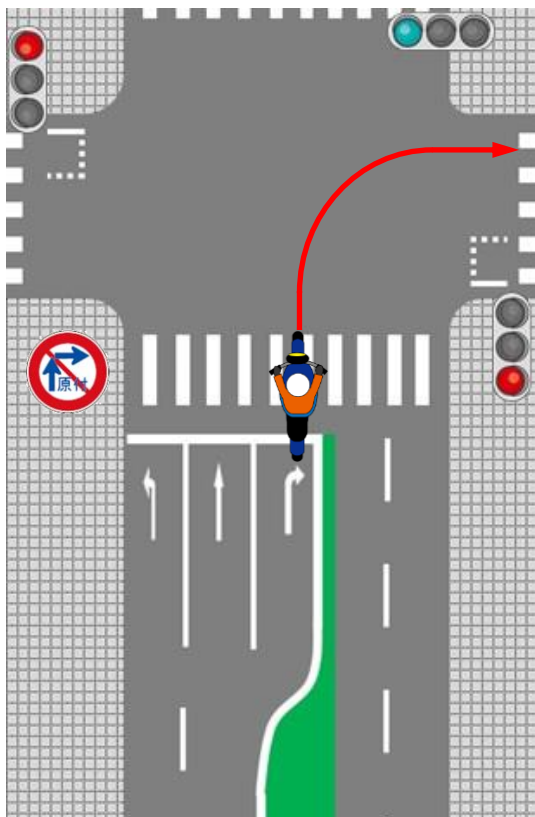


Point!!

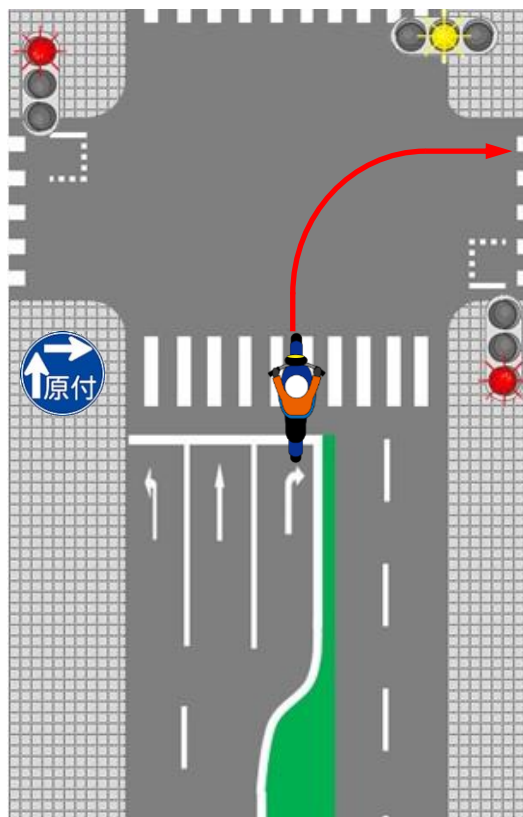
右折する地点まで直進し、その地点で向きを変え、進むべき方向の信号が青になるのを待ちます

# 二段階右折しなくてもよい場合

小回り右折の  
標識のある交差点



交通整理の  
行われていない交差点



Point!!

二段階右折の標識がある交差点や同一方向に三つ以上の車両通行帯のある交差点であっても、点滅信号に変わって交通整理が行われていなければ、小回り右折することになります

# 出張ペーパードライバー講習については

神戸ドライバーズサポート

検索



で、ご確認ください

<https://www.kobe-drivers-support.com/>



**神戸ドライバーズサポート**

神戸・芦屋・西宮 ペーパードライバー出張教習 企業向け研修・講習