

追い越し・行き違い

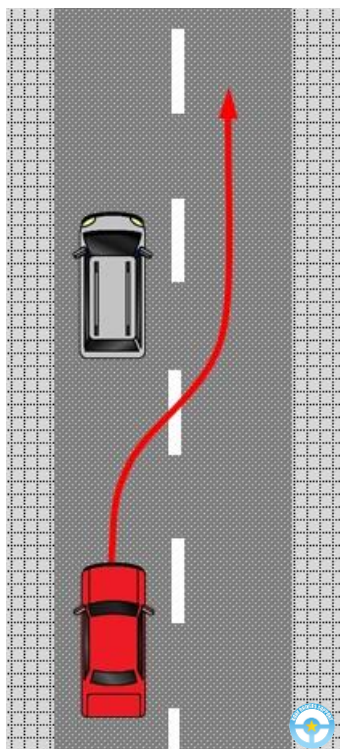


神戸ドライバーズサポート

神戸・芦屋・西宮 ペーパードライバー出張教習 企業向け研修・講習

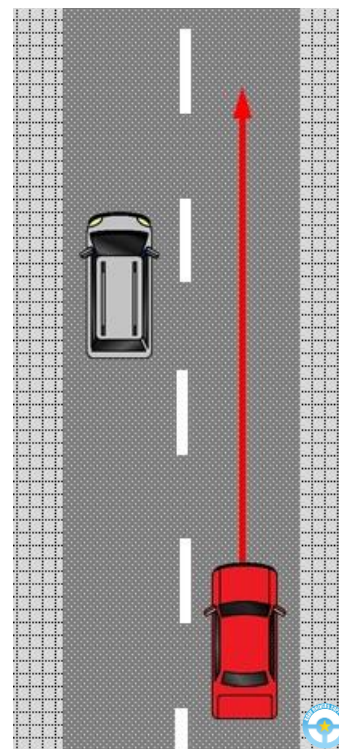
追い越しと追い抜き

追い越しとは



進路を変えて、進行中の前車などの前方に出ること

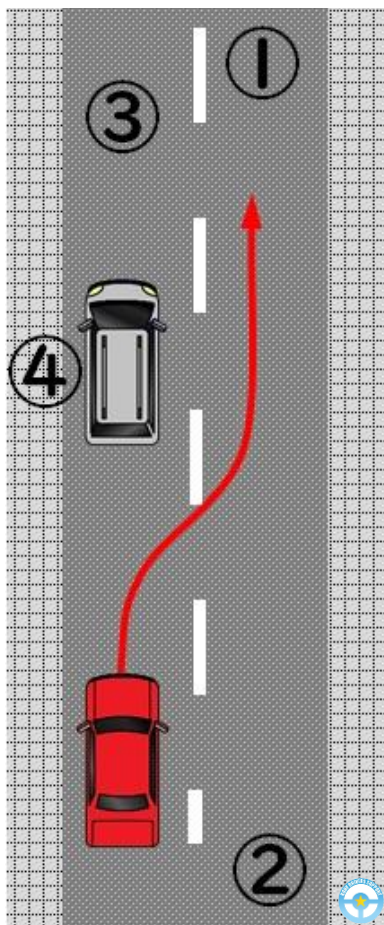
追い抜きとは



進路を変えないで、進行中の前車などの前方に出ること

追い越しの方法

① 安全な追い越しの速度と方法 (道路交通法 第28条第4項)

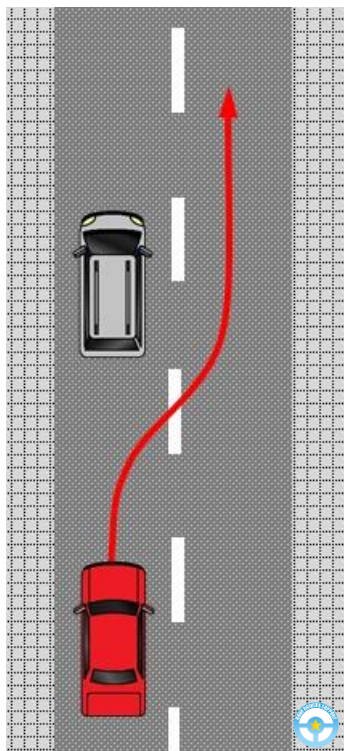


追い越ししようとするときは、以下に注意し
道路状況に応じてできるだけ安全な速度と
方法で進行しなければなりません

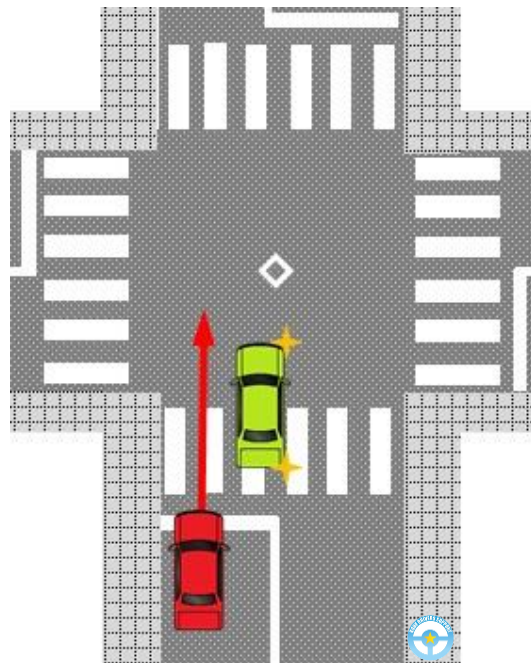
- ① 反対方向からの交通
- ② 後方からの交通
- ③ 追い越す車などの前方の状況
- ④ 追い越す車などの速度とその進路

② 右側追い越しと左側通過

(道路交通法 第28条第1項第2項)



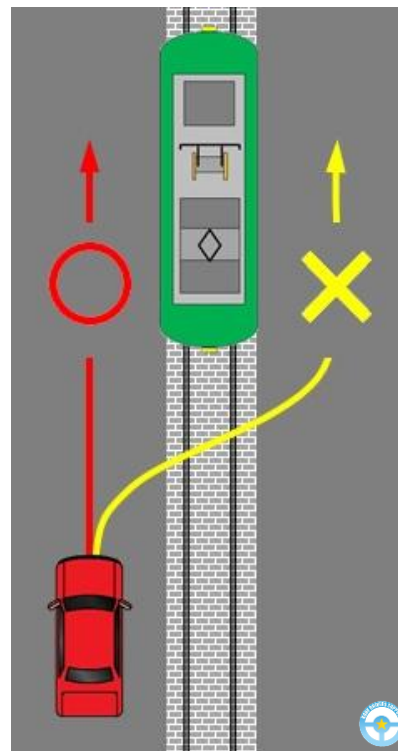
原則として
右側から追い越す



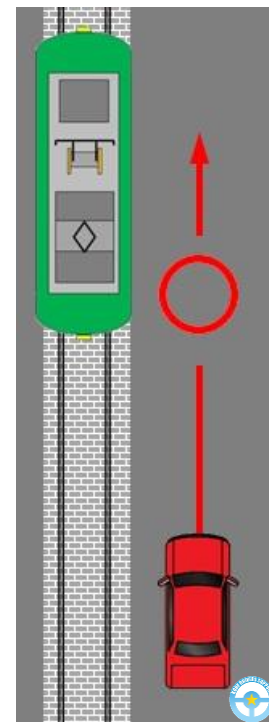
右折するため右に寄っている
車のときは、左側を通行しな
ければなりません

③ 路面電車を追い越す場合

(道路交通法 第28条第3項)



原則として
左側から追い越す

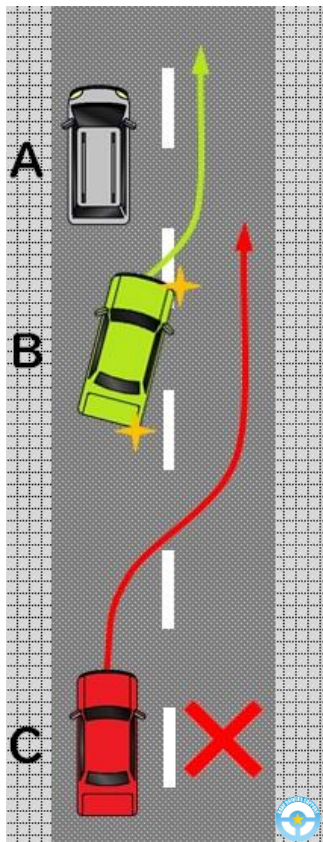


軌道が左に設けられ
ているときは、右側を
通行できます

追い越しが禁止される場合 (道路交通法 第29条)


① 前の車が、自動車を追い越そうとしているとき

二重追越しとなる場合

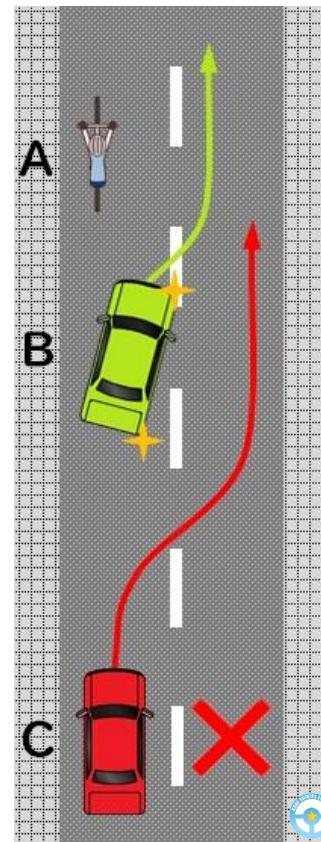


- A: 自動車
- B: 自動車 原付 軽車両
- C: 自動車 原付 軽車両

B車がA車を追い越そうとしているときに、C車がB車を追い越したとき


 A車が「自動車」なら二重追い越しとなります

二重追越しとならない場合

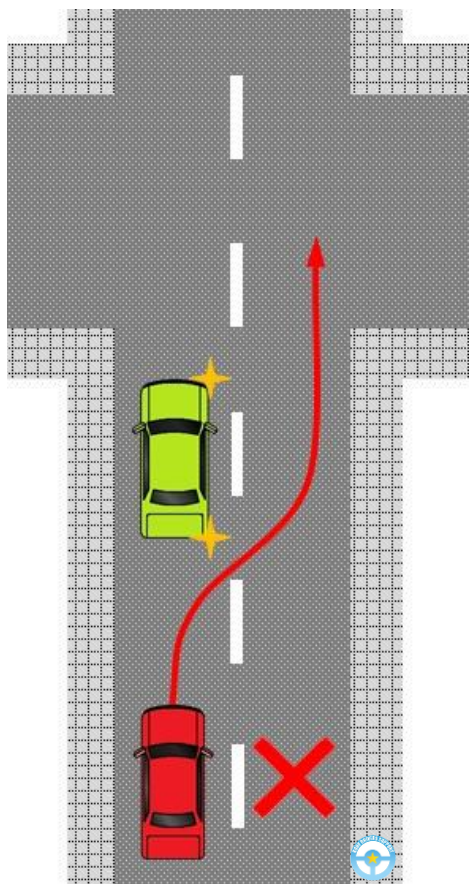


- A: 原付 軽車両
- B: 自動車 原付 軽車両
- C: 自動車 原付 軽車両

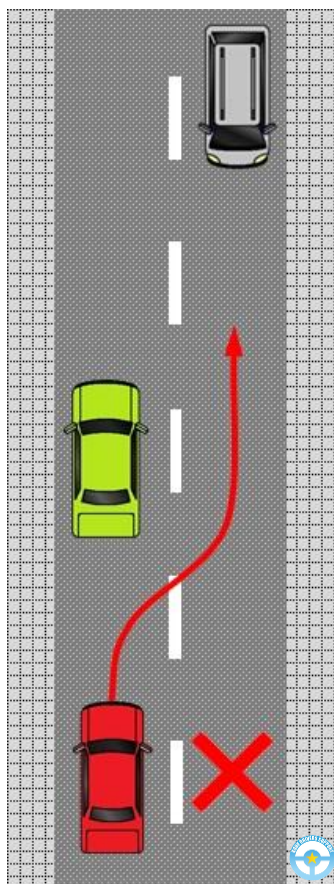
B車がA車を追い越そうとしているときに、C車がB車を追い越したとき

 A車が「原付・軽車両」なら二重追い越しとなりません

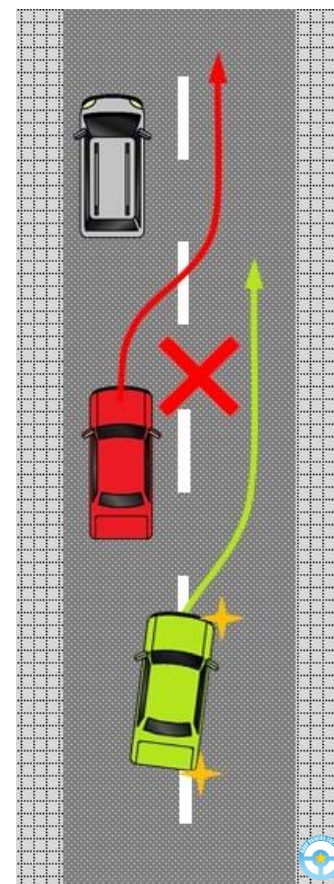
② 前車が右折などのため、
右に進路を変えようとして
いるとき



③ 対向からの車などの進行を
妨げるようなときや、前車の
進行を妨げなければ、左へ
戻ることができないとき



④ 後続車が自車を追い越そ
うとしているとき

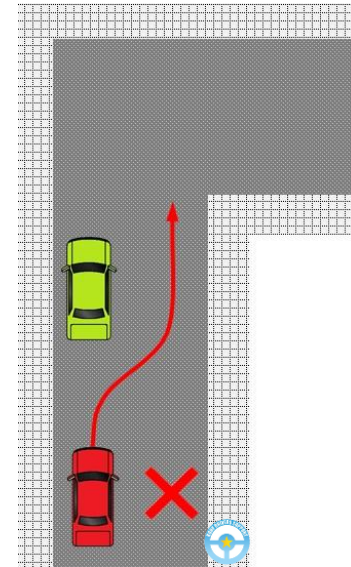


追い越しが禁止される場所 (道路交通法 第30条)

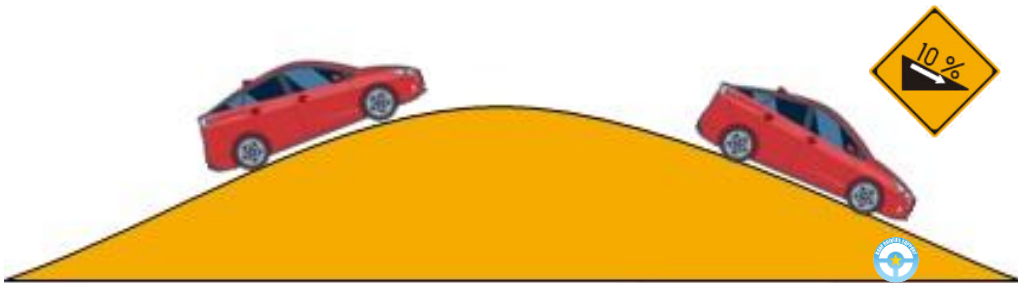
① 道路標識により追い越しが禁止されている場所



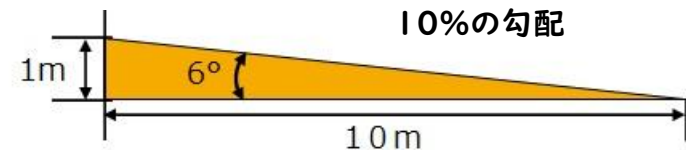
② 道路の曲がり角付近



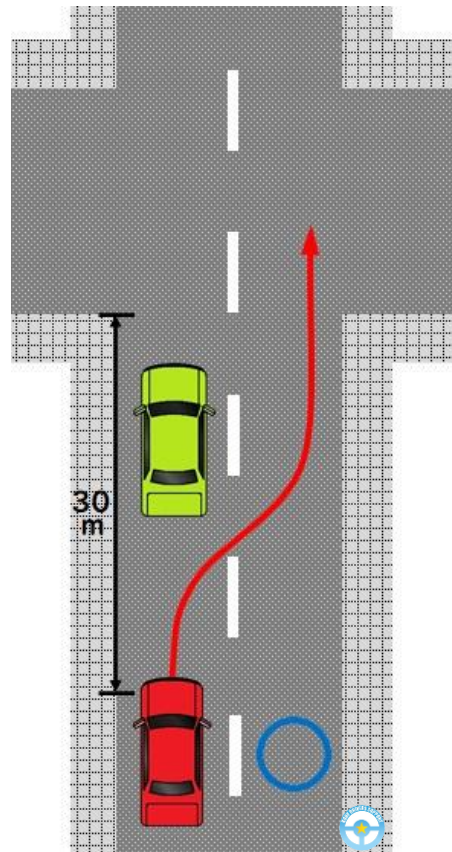
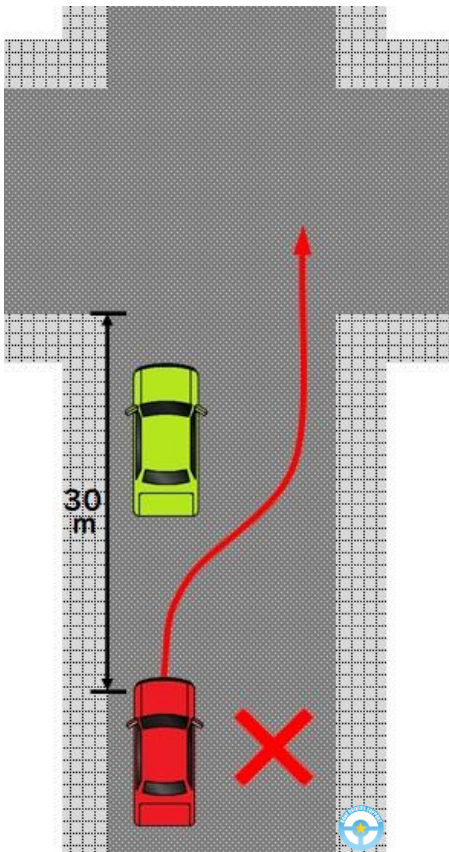
③ 上り坂の頂上付近や勾配の急な下り坂



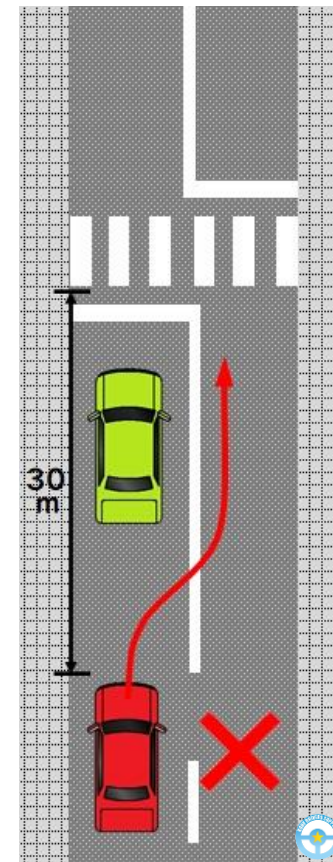
勾配が急とは、概ね10%以上の勾配の急な坂をいいます



④ 交差点とその手前から
30m以内の場所



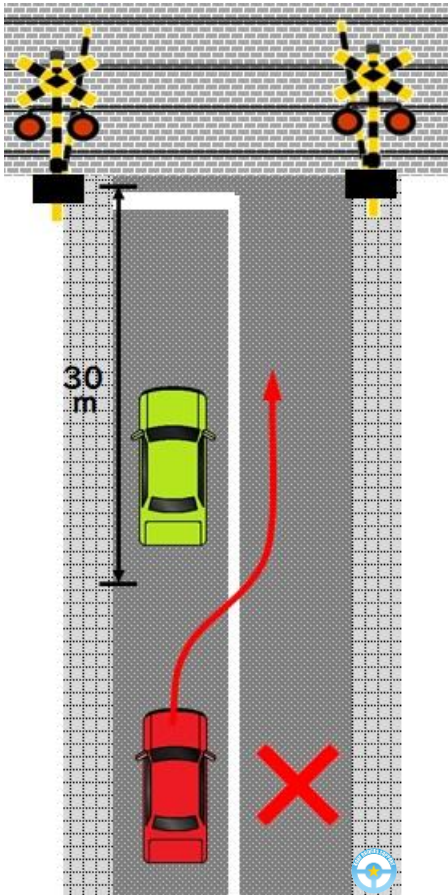
⑤ 横断歩道や自転車横断帯と
その手前30m以内の場所



Point!!

優先道路を通行して
いる場合を除きます

⑥ 踏切とその手前から 30m以内の場所



⑦ トンネル

⚠ 車両通行帯がある場合を除きます
Point!!



はみ出し追い越し禁止と追い越し禁止の違い

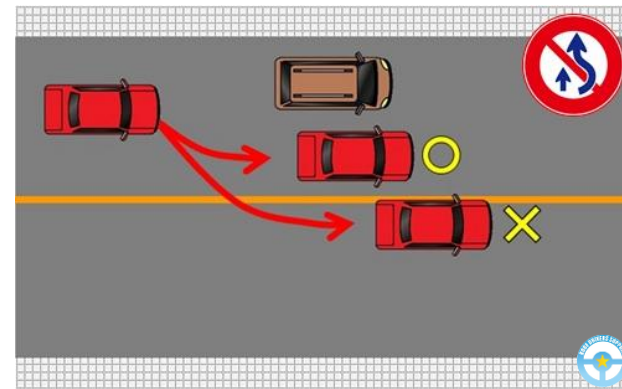
追越しのための右側部分はみ出し通行禁止



車は追越しのために道路の右側部分にはみ出して通行してはいけません



はみ出さなければ追越しできます



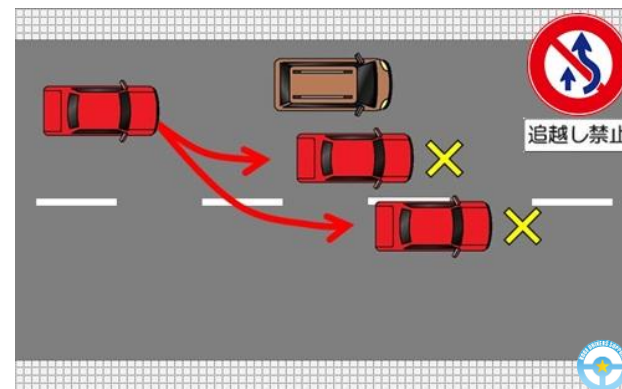
追越し禁止



車は追越ししてはいけません



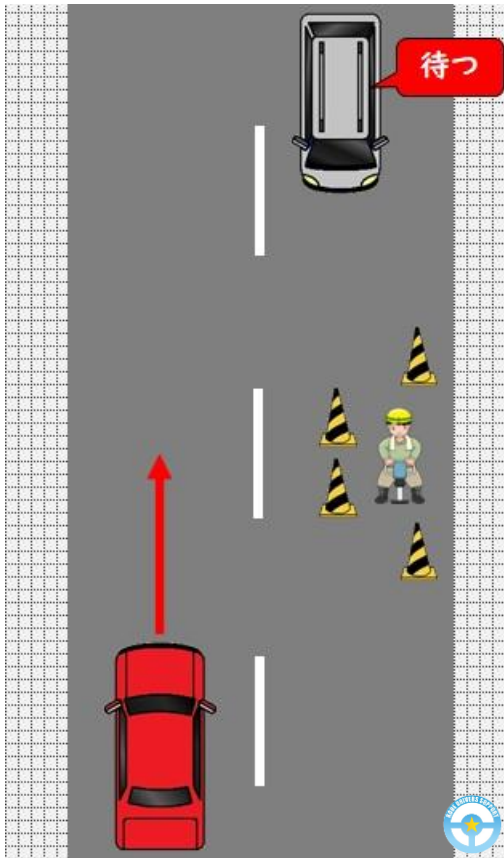
はみ出すはみ出さないにかかわらず追越しできません



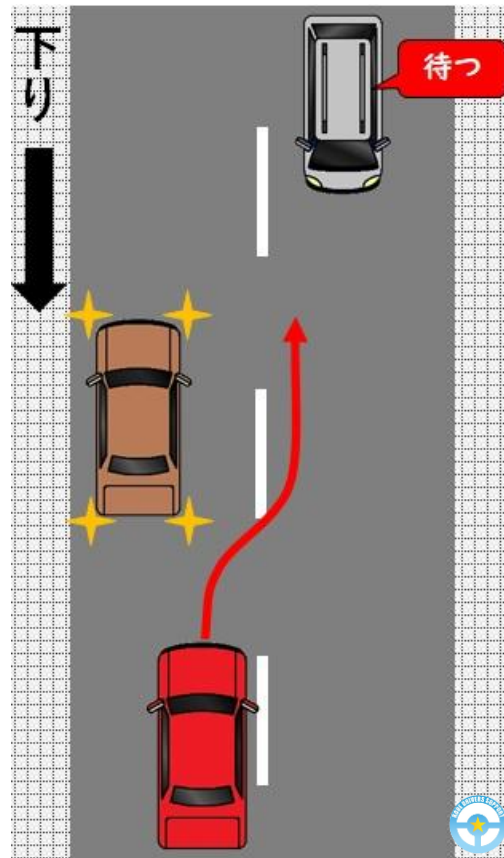
追越し禁止

行き違いで待つときのマナー

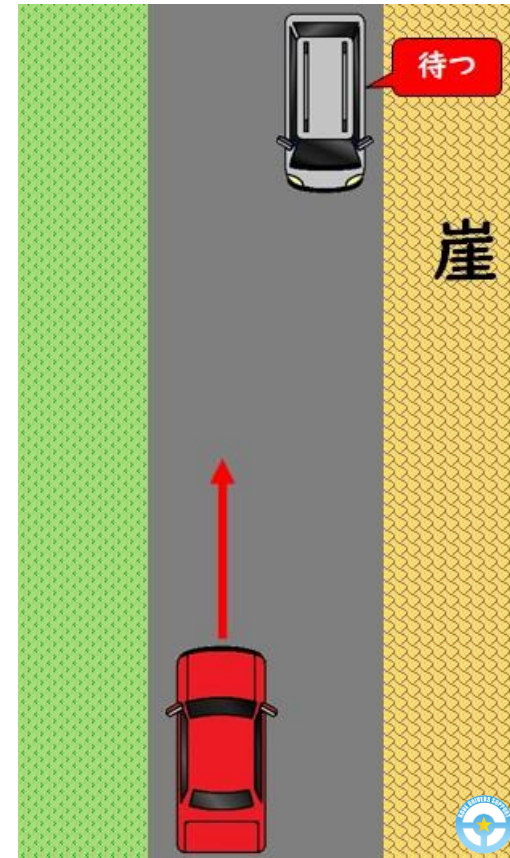
障害物側が待つ



下りが待つ



崖側が待つ



MT車の場合
発進が難しいからです



危険な崖側が待ちます

出張ペーパードライバー講習については

神戸ドライバーズサポート

検索



で、ご確認ください

<https://www.kobe-drivers-support.com/>



神戸ドライバーズサポート

神戸・芦屋・西宮 ペーパードライバー出張教習 企業向け研修・講習