

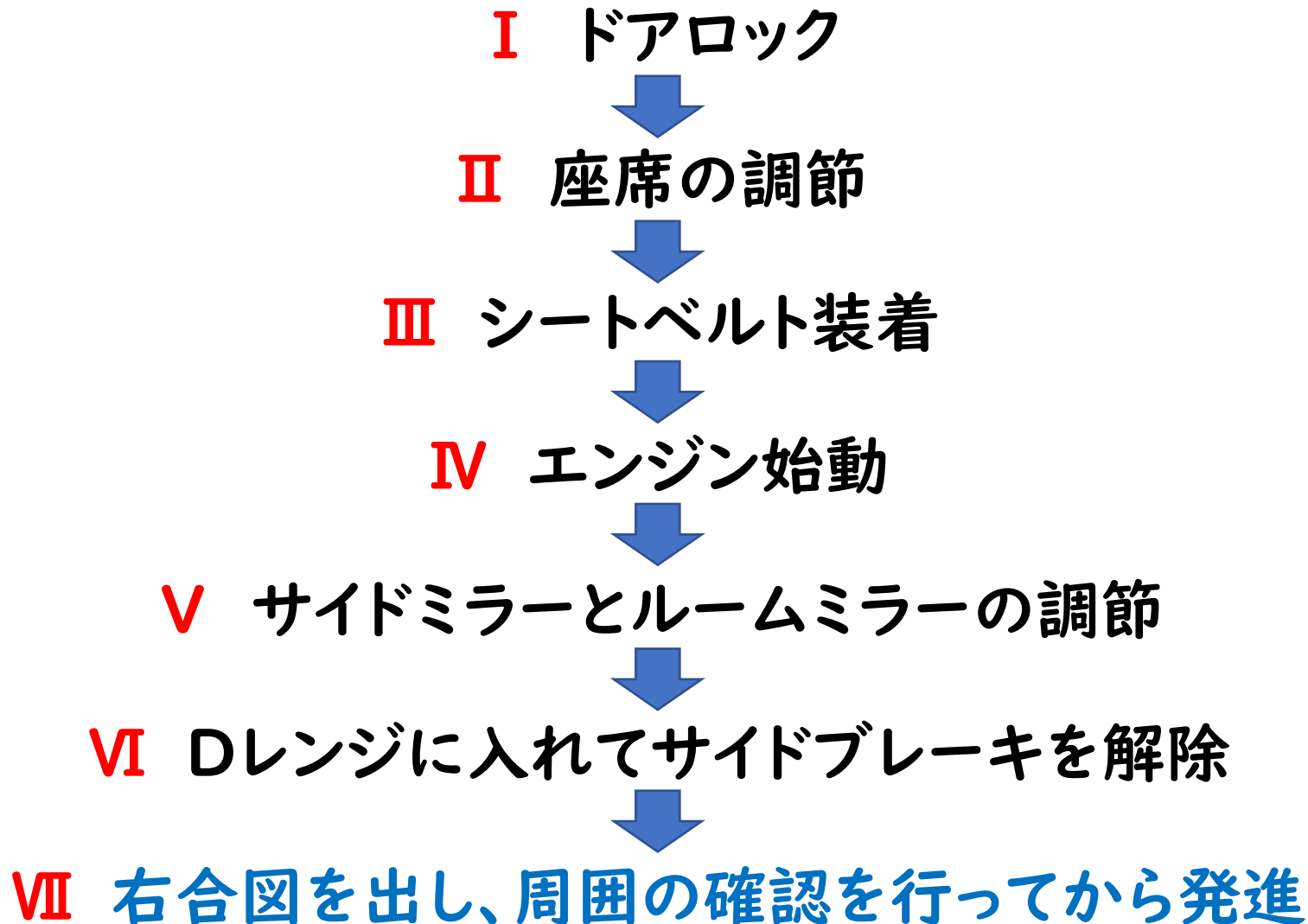
発進するまでの手順



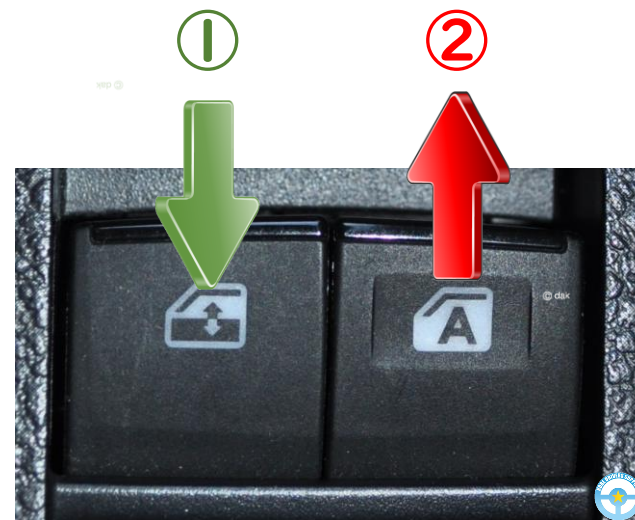
神戸ドライバースサポート

神戸・芦屋・西宮 ペーパードライバー出張教習 企業向け研修・講習

発進するまでの手順



運転席ドアにあるスイッチ①



① 押すと開く

② 引き上げると閉まる

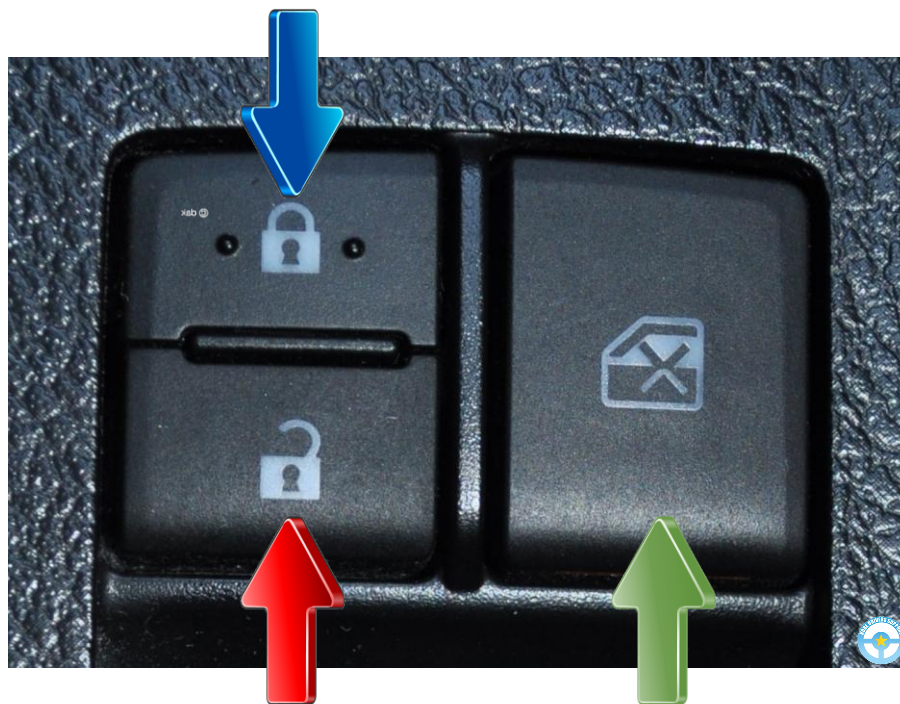
運転席などオート機能がある場合は

① 強く押すと自動全開

② 強く引き上げると自動全閉

I ドアロック／ウインドウロック

全ドアを施錠



全ドアを解除

ウインドウロック

スイッチを押すと
運転席以外の窓が作動不可になります

Ⅱ 座席の調節



★ひじが伸びきらず
少し曲がっている

★背中がリクライニング
から離れないよう背筋
を伸ばし、深く腰掛ける

★ブレーキペダルをいっぱいまで踏み込んだとき
ひざに少しゆとりができるように

★メーター類が
見やすい

ペダルの踏み方

ブレーキペダルの踏み方



指の付け根あたりで
ひざから押さえ込むように踏み
かかとは床に着けない

アクセルペダルの踏み方



かかとは床に着け
足首で調節

座席の調節方法(レバー式)



前後位置調節

レバーを引き上げる



リクライニング調節

レバーを引き上げる

座席の高さ調節

レバーを何度も引くと上がる

レバーを何度も押すと下がる



※回すタイプもあります

座席の調節方法（電動式）



日産ホームページ
SKYLINE取扱説明書より

①腰部張り出し調節

- 調節したい方向にレバーを動かします。

電動*



少ない 多い

- 調節したい方向にスイッチを動かします。

②リクライニング調節



- 調節したい方向にスイッチを動かします。

③前後調節・高さ調節

- 前後位置の調節 (スライド)



- 調節したい方向にスイッチを動かします

- 上下位置の調節

全体が動く (リフター) 前側が動く (サイサポート)



- シート全体を調節するときはスイッチの後ろ側を、シートの前側を調節するときはスイッチの前側を動かします。

ハンドルの高さ調節



レバーを解除すると
ハンドルを上下に調節できます

Ⅲ シートベルト装着



IV エンジン始動



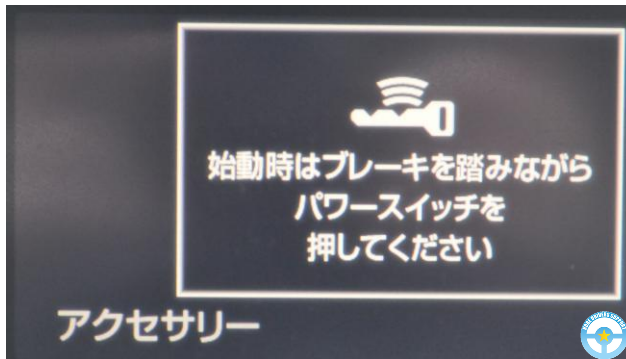
ハイブリッド車は
READY表示灯が点灯します

ブレーキを踏んで
パワースイッチを押します

ブレーキを踏まずにパワースイッチを押すと…

ブレーキを踏まずパワースイッチを**1回**押すと…

ブレーキを踏まずパワースイッチを**2回**押すと…



アクセサリモード

カーナビが使用できます



ONモード

窓など全ての電装品が使用できます

警告灯が点灯したままになります



押すごとに
モードが
切り替わります

OFF

ブレーキを踏まずパワースイッチを**3回**押すと
OFFに戻ります



どの状態でもブレーキを踏んでパワーボタンを押すと
エンジンが始動できます

V サイドミラーとルームミラーの調節

ルームミラーの合わせ方



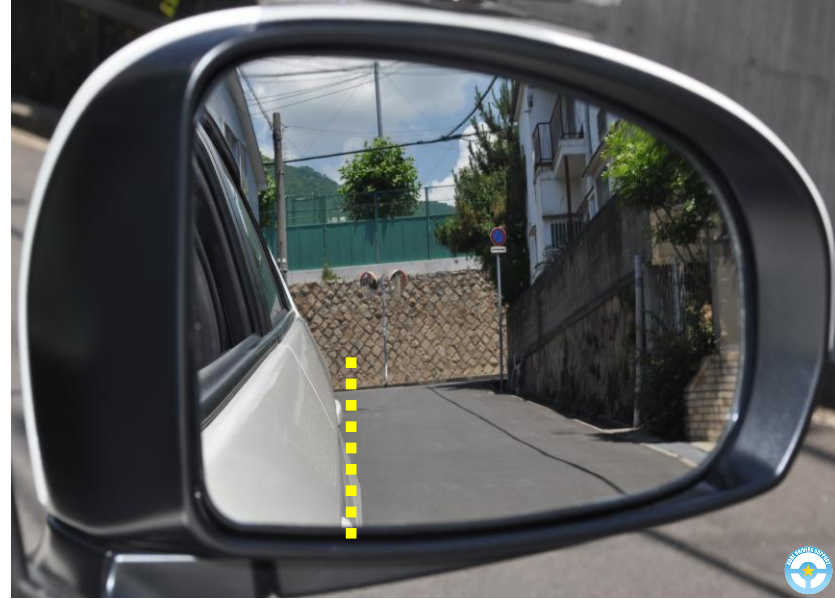
真後ろがミラーの中心に映るように

鏡の面に触れないよう
右手はハンドルを持ち、左手で合わせる

サイドミラーの合わせ方



路面が1/2~2/3映る程度



車体が約1/4映る程度

サイドミラーの調節スイッチ

サイドミラーを開く



サイドミラー調節

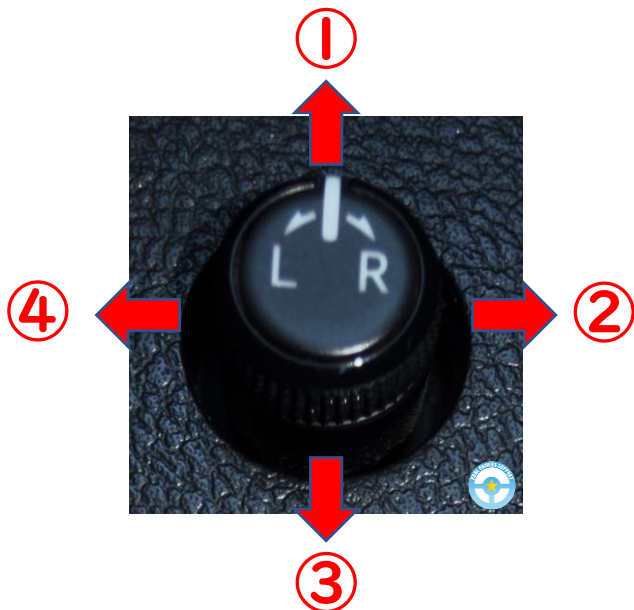
サイドミラーを格納する

サイドミラーの調整方法①

つまみ形一体型



調整するミラーを選ぶには、スイッチを**回す**
①左 ②右



ミラーの鏡面を調整するにはスイッチを**倒す**
①上 ②右 ③下 ④左

サイドミラーの調整方法②

四角形分離型



調整するミラーを選ぶには、スイッチを**押す**

①左 ②右

ミラーの鏡面を調整するにはスイッチを**押す**

①上 ②右 ③下 ④左

A サイドミラー格納

VI Dレンジに入れてサイドブレーキを解除

チェンジレバー



- P 駐車
- R 後退
- N 動力が伝わらない状態
- D 通常走行
- B 坂道や急な下り坂など
強いエンジンブレーキが必要なとき

パーキングブレーキ



踏むとサイドブレーキがかかる

サイドブレーキがかかっているときの警告灯



又は

再度踏み込むと解除される

ハンドブレーキ



レバーを引き上げると
サイドブレーキがかかる

少し引き上げながらボタンを押し
確実に下して解除

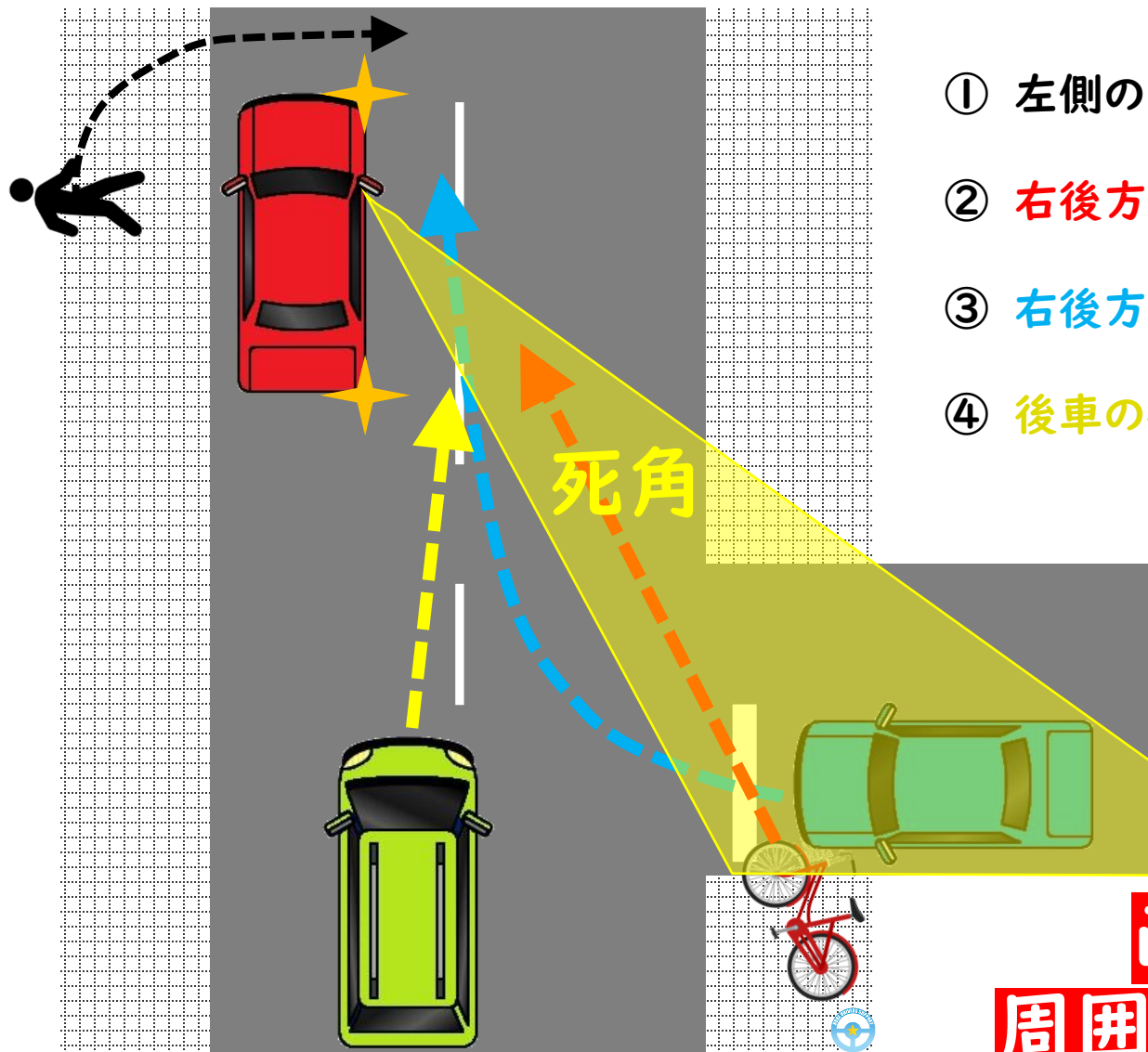
電動パーキングブレーキ



スイッチを引き上げると
サイドブレーキがかかる

スイッチを押すと解除される

VII 右合図を出し、周囲の確認を行ってから発進



- ① 左側の歩行者等への確認
- ② 右後方からの歩行者等への確認
- ③ 右後方から右折する車両等への確認
- ④ 後車の確認

直接目視による
周囲の確認が必要です!



運転席にある レバー・エアコン の操作方法

ライトスイッチ

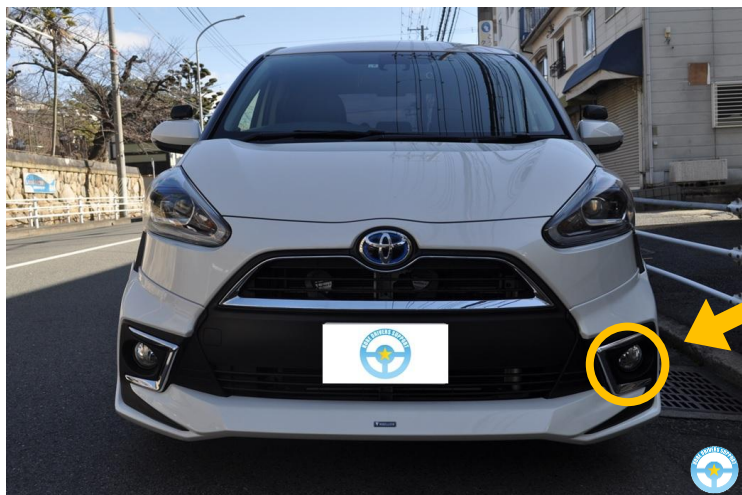
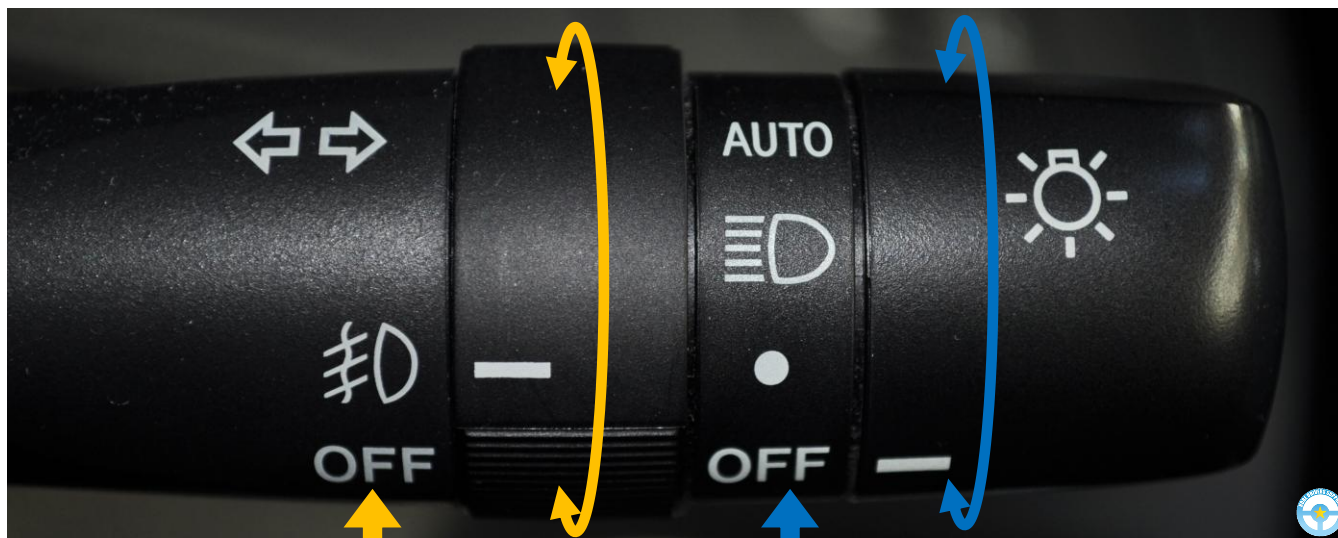
表示灯



尾灯表示灯



フォグランプ
表示灯



フォグランプ

フロントワイパー

レバーを回します

- AOTO 前照灯・車幅灯・尾灯・番号灯を
自動点灯、消灯
- 前照灯・車幅灯・尾灯・番号灯を点灯
- ・ 車幅灯・尾灯・番号灯
- OFF 消灯

方向指示レバー／ハイビーム



ハイビーム表示灯

①レバーを引いている間、ハイビーム

②前照灯点灯時にハイビーム

ワイパースイッチ



ウォッシャー液

レバーを手前に引きます

フロントワイパー

レバーを上方向に動かします

MIST	一時作動	雨量がごく少量のとき
OFF	停止	
INT	間欠作動	雨量が少ないとき
LO	低速作動	通常の雨量のとき
HI	高速作動	大雨のとき



フロントワイパー間欠作動頻度調整

レバーを上方向に動かすとOFFに戻ります

リアワイパー

回すと作動します

	ウォッシャー液を出す (ワイパー連動)
HI	高速作動 大雨のとき
LO	低速作動 通常の雨量のとき
OFF	停止
	ウォッシャー液を出す

エアコン調節

表示画面

吹き出し口切替

エアコンスイッチ

OFFのときは
送風又は暖房で使用できる

風量調節

内気循環/外気循環切替

フロントウィンドウの曇りとり

リアウィンドウの曇りとり

温度調節



送風停止

オート設定

吹き出し口と風量が
自動で調整される



出張ペーパードライバー講習については

神戸ドライバーズサポート

検索



で、ご確認ください

<https://www.kobe-drivers-support.com/>



神戸ドライバーズサポート

神戸・芦屋・西宮 ペーパードライバー出張教習 企業向け研修・講習